

# Schüco Portes ADS 60 CH / CH.HD

Toute la rentabilité d'une fabrication simplifiée pour vos projets ERP



## Hautes performances et compétitivité optimisée



Schüco porte ADS 60 CH

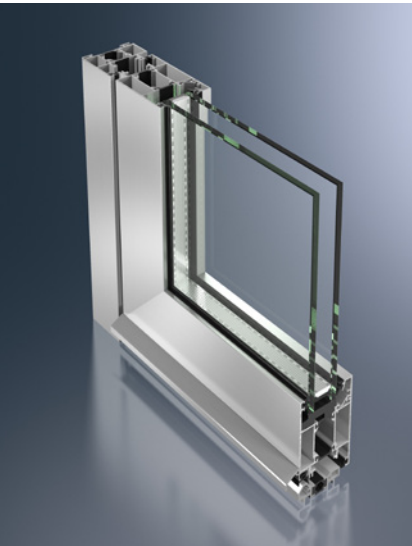
Les portes destinées aux ERP sont soumises à de multiples contraintes : garantes du confort thermique et de la sécurité des utilisateurs, elles doivent également offrir une fiabilité à toute épreuve pour résister aux manipulations, ouvertures et fermetures répétées, tout en s'intégrant harmonieusement à l'esthétique architecturale de chaque projet.

Avec les systèmes de portes Aluminium AWS 60 CH / CH.HD, Schüco offre une réponse globale aux exigences des établissements de santé, immeubles de bureaux, bâtiments résidentiels et surfaces commerciales, en neuf comme en rénovation.

Alliant maîtrise énergétique, ergonomie, sécurité et créativité architecturale, ces portes Aluminium se distinguent également par leur simplicité de montage et de mise en œuvre : de la fabrication à la pose, l'assurance de gains réels de productivité.

Comme toutes les menuiseries Schüco, les séries ADS 60 CH / CH.HD se distinguent également par leur esthétique soignée et leur souplesse de personnalisation (finitions mono ou bicolore, large choix de teintes, gamme complète de ferrures, poignées et panneaux de remplissage).

# À la pointe de l'ergonomie et de la sécurité



Schüco ADS 60 CH



Assistance à l'ouverture motorisée



Système Fingerprint

Le meilleur du confort au quotidien : intégrant les derniers développements de l'automatisation, les portes ADS 60 CH / CH.HD garantissent une ergonomie optimale et une fiabilité constante sur le long terme (performance à l'ouverture répétée 1 million de cycles).

Naturellement résistantes à l'effraction (profilés Aluminium, serrures multipoints), elles peuvent être équipées de multiples options de contrôle d'accès pour une sécurité optimale.

## Schüco Portes ADS 60 CH / CH.HD

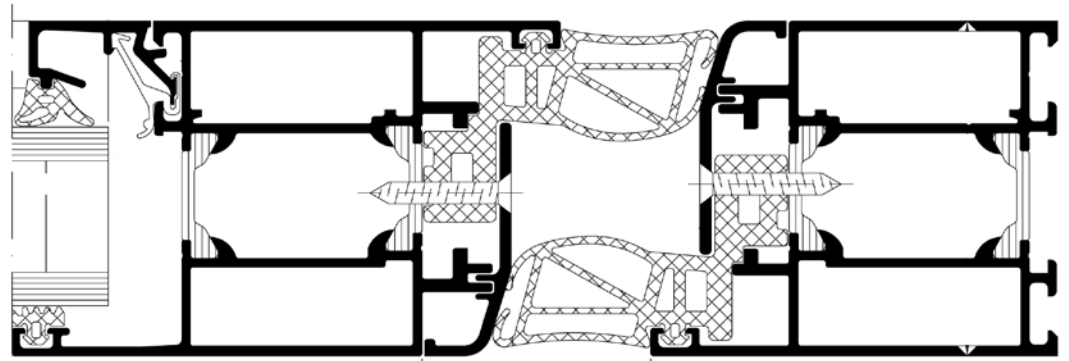
### Bénéfices produit

- Dormant : 60 mm en version CH, 62 mm en version CH.HD
- Ergonomie optimale : seuil PMR, serrure électronique sonore, protection à l'écrasement par radar intérieur et extérieur, mode Push-and-Go, système TipTronic...
- Sécurité renforcée : 5 points de verrouillage, panneaux et vitrages anti-effraction, options mécatroniques (Fingerprint embarqué, module vidéo...)
- Option ouvrant sur crapaudine basse et pivot aérien (pas d'encastrement béton)
- Option porte lourde avec toile épaissie 2.8 mm (ADS 60 CH.HD)

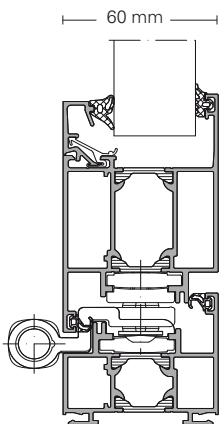
# Modularité et simplicité de fabrication



Paumelle à clamer



ADS 60 CH - Système anti-pince-doigts

ADS 60 CH - Ouverture intérieure  
Dormant étroit avec double gorge à tôle

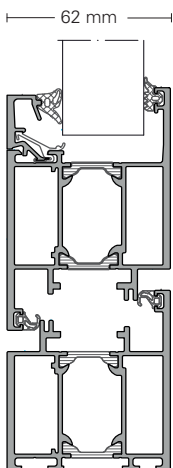
Portes ouvertes à la rentabilité : offrant tous les bénéfices d'une fabrication rationalisée et d'un montage simplifié, les systèmes ADS 60 CH / CH.HD dynamisent la productivité dans les ateliers.

Sur le terrain, leurs performances de modularité réduisent les temps de mise en œuvre pour mieux optimiser votre chantier. Résultat : vous gagnez en compétitivité à chaque étape de vos projets.

## Schüco Systèmes ADS 60 CH / CH.HD

### Bénéfices produit

- Une seule référence d'équerre pour le dormant et l'ouvrant
- Cavaliers spécifiques de fixation pour un positionnement plus intuitif
- Symétrie des profils
- Système de paumelle à clamer (150 kg) ou en applique (200 kg) avec système de réglage en 3 dimensions
- Intégration des gâches sans usinage des parties Aluminium

ADS 60 CH.HD - Ouverture intérieure  
Dormant classique et ouvrant,  
avec toile épaissie (2,8 mm)

# Spécifications techniques

## Schüco Portes ADS 60 CH / CH.HD

Performances techniques		
Type d'ouverture	1 et 2 vantaux, ouverture intérieure / extérieure, anti-pince-doigts, va et vient, scandinave	
Dimensions maximum L x H	1300 x 2500 (1 vantail) - 2600 x 2500 (2 vantaux)	
Poids maximum	Jusqu'à 200 kg	
Prise de volume maximum	Jusqu'à 42 mm	
Performance à l'ouverture répétée	1 million de cycles	
Performances thermiques		
Up = 0.9 Dimensions (L x H)	1 vantail	2 vantaux
1060 x 2180	1.8	-
1530 x 2180	-	1.9
1000 x 2600	1.6	-
2000 x 2600	-	1.7

## Schüco Portes ADS 60 CH / CH.HD



Garantissant tous les bénéfices d'une fabrication rationalisée et d'un montage simplifié, les portes Aluminium Schüco ADS 60 CH / CH.HD répondent idéalement aux exigences des ERP en termes de maîtrise énergétique, d'ergonomie et de sécurité. Alliant modularité optimale et créativité décorative, elle s'harmonise à tous les contextes architecturaux contemporains ou traditionnels.

### Schüco International S.C.S.

[www.schuco.fr](http://www.schuco.fr)

### Schüco - Systèmes pour façades, fenêtres et portes

Entretien un dialogue constant avec un réseau étendu de bureaux d'études, architectes, fabricants -installateurs, investisseurs et clients, Schüco développe des technologies durables pour l'enveloppe du bâtiment qui répondent pleinement aux exigences de l'homme tout en préservant l'environnement. Allant au delà des normes les plus strictes en termes de design, de confort, de sécurité et de maîtrise énergétique, les solutions Schüco s'adaptent aux constructions neuves comme à la rénovation, pour mieux satisfaire les besoins de chaque utilisateur dans toutes les zones climatiques.

# SCHÜCO